

RIDER TEHNIC

INTRODUCERE:

Acest document este destinat să ofere Promoterului o idee despre planurile și cerințele pentru Show-ul CARLA'S DREAMS.

Promoterul trebuie să furnizeze (la propriul cost) sisteme profesionale audio (P.A), sisteme de monitorizare, sisteme wireless, stative, multicoloruri, cabluri, ecrane LED, sistem de iluminat și tot ceea ce este specificat în acest rider tehnic.

Promoterul va transmite o prezentare detaliată a întregului sistem de sunet, a sistemului de iluminat, a scenei etc. către Production Manager-ul CARLA'S DREAMS cu cel puțin două (2) săptămâni înainte de data show-ului.

Production Managerul CARLA'S DREAMS trebuie să aprobe întregul sistem de sunet, sistemul de lumini, sistemul de Ecran LED, etc. înainte ca Organizatorul să facă orice aranjamente și / sau contracte cu orice companie de producție de sunet / lumini / video.

SCENA:

Dimensiunile minime pentru scena:

Lungime Minima:	6m
Adancime Minima:	4m
Inaltime Platforma:	1m (minim)

Scena trebuie sa fie acoperita, perfect stabila si delimitata de public.

RISERE:

In cazul in care scena este mai mare de 6x4m, avem nevoie de:

3m x 2m x 0.6m – Tobe

- cu scari in spatele riserului
- riserul trebuie sa fie pe roti

2m x 2m x 0.4 m – Clape

- cu scari in spatele riserului
- riserul trebuie sa fie pe roti

2m x 2m x 0.4 m – DJ

- cu scari in spatele riserului
- riserul trebuie sa fie pe roti

!!!Daca Evenimentul are loc in aer liber, aveti obligatia sa furnizati si sa asigurati scena cu **tun de caldura** in anotimpurile reci si **ventilator** pe timpul verii. In situatia in care temperatura pe scena, atat pe durata probelor, cat si in timpul prestatiei artistice, este sub 7 grade Celsius, veti pune la dispozitie 5 tunuri electrice de caldura/aeroterma industriala de minim 15Kwatti/ bucata. Daca Evenimentul are loc in spatii inchise, aveti obligatia de a asigura o temperatura ambientala potrivita in zona scenei punand la dispozitie, dupa caz, echipamente de racire sau incalzire, atat pe durata probelor, cat si in timpul prestatiei artistice.

Sursa de tensiune pe scenă pentru alimentarea backline-ului (230 V).

SUNET:

P.A. - Sistem adaptat pentru capacitatea spațiilor, minim de 115 DB la front of house, fara distorsiuni PA-ul trebuie pozitionat in stanga si in dreapta scenei sau trebuie confirmata cu inginerul de sunet al formatiei si trebuie sa fie configurat in modul stereo

Subwooferele trebuie configurate in mod cardio

Mixerul va fi pozitionat in fata scenei, la 20m de scena si la nivelul scenei (nu la balcon, nu in lateralul scenei).

Sisteme de sunet preferate:

D&B Audiotechnik, L'Acoustics, Meyer Sound

PA-ul va fi atacat direct din mixerul formatiei Carla's Dreams si NU se va trece prin mixerul locatiei. Ingerul de sunet trebuie sa aiba acces la procesoarele si amplificatoarele instalatiei de sunet.

NOTĂ: Vă rugăm să ne spuneți cu cel puțin două săptămâni înainte toate specificatiile P.A-ului si configurarea P.A-ului pentru a putea fi aprobata de Production Managerul CARLA'S DREAMS. Dacă PA-ul de la locație nu poate livra presiunea necesară unei cântări live trebuie suplimentat.

FOH

- o ne trebuie un case pe care sa punem mixerul nostru Yamaha CL3 si un laptop.
- o FOH-ul trebuie sa fie acoperit si ferit de ploaie

Organizatorul va pune la dispozitie un cable cross sau un system similar care sa protejeze cablurile de la mixer la scena (2 cabluri Cat5e).

MONITORIZARE:

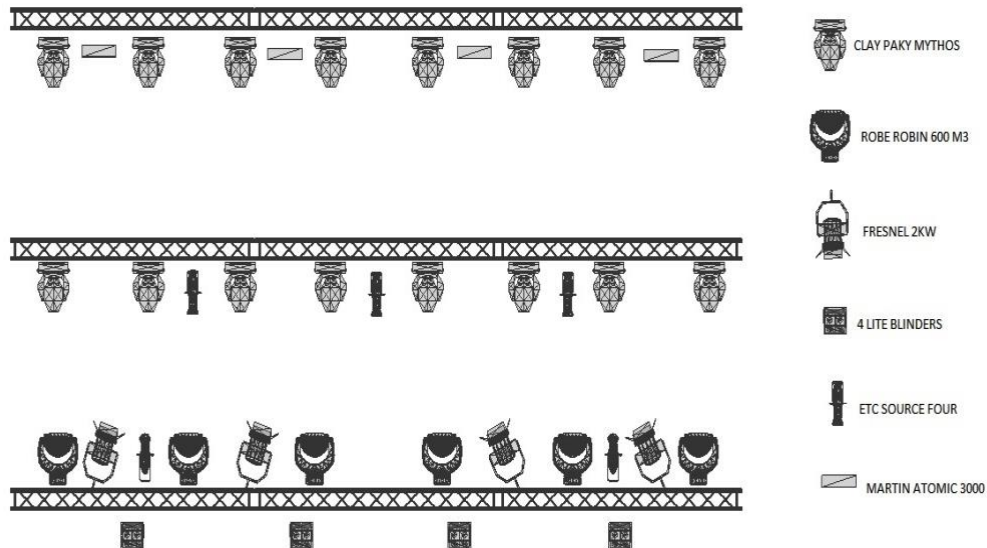
2x monitoare scenă D&B Audiotechnick M4 sau L' acoustics X15HiQ

In functie de marimea scenei (10x8m sau mai mare) vom avea nevoie si de Side Fill stereo – trebuie confirmat cu inginerul de sunet!

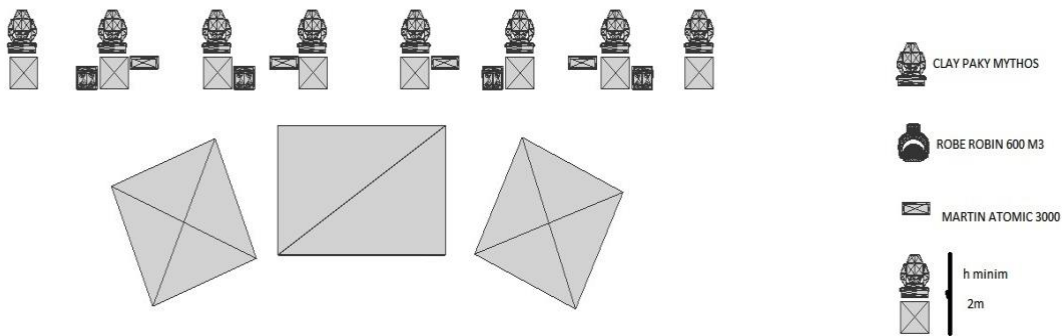
LUMINI:

Necesar lumini Carla's Dreams Scena		
Produs	U.M.	Observatii
Moving Head		
Robe Robin 600	12	
Clay Paky Mythos	24	
EFX		
Martin Atomic 3000	8	
Masina de fum sau Hazer	2	
Ventilator	2	
Lumini Conventionale		
4 Mole Blinders	8	
ETC Source Four	5	
Fresnel 2 KW	4	
Follow Spot 2500W	1	

TOP:



PODEA:



BACKLINE:

Echipa CARLA'S DREAMS va furniza tot Backline-ul, mixerul si pentru uzul EXCLUSIV al trupei CARLA'S DREAMS

LOCATIE:

Tensiunea curentului in sursele de electricitate trebuie sa fie de minim 210V si maxim 230V.

Tensiunea trebuie sa fie identica si constanta pe durata probelor de sunet si pe durata concertului, daca nu, se va trece pe generator asigurat de locatie.

Pe toata durata probelor de sunet si a concertului, trebuie sa fie prezenti la locatie

- o Inginerul de sistem
- o Inginerul de sunet
- o inginerul de lumini
- o inginerul video (in cazul in care sunt instalate ecrane led sau ecrane de proiectie)

La locatie trebuie sa existe 2 oameni care sa ajute tehnicienii formatiei la descarcat si incarcat.

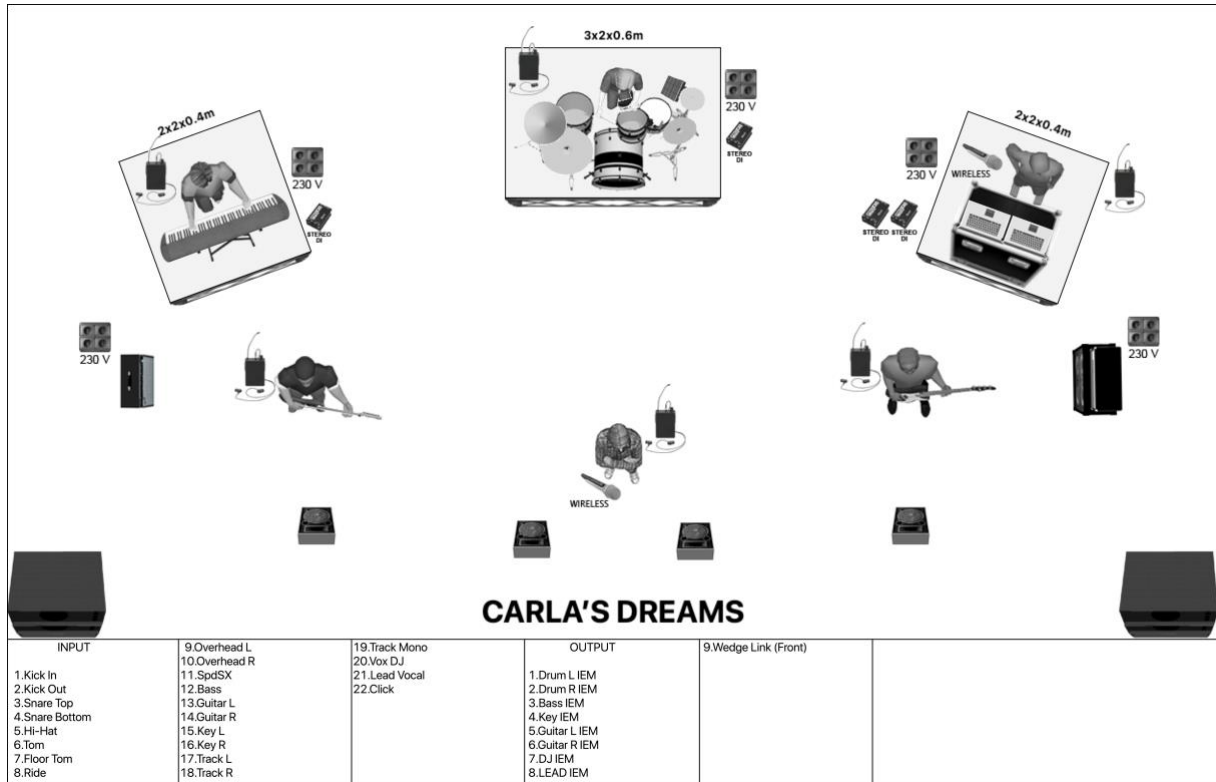
IMPORTANT! Alimentarea la curent trebuie sa fie stabila. In cazul in care, alimentarea la curent nu este stabila si are fluctuatii, ARTISTUL nu va porni echipamentele pina la remediarea situatiei!

Dupa ce backline-ul CARLA'S DREAMS a fost Montat, acesta **NU** poate fi scos sau mutat de pe scena, cu exceptia cazului cand scena este dotata cu side stage left – right sau backstage pentru backline-ul CARLA'S DREAMS care va fi pus pe cele doua risere cerute.

Vă rugăm să furnizați spațiu pentru stocarea altor echipamente ale artistului.

Vă rugăm să aveți totul pe scenă gata înainte de sosirea artistului.

STAGE PLOT CARLA'S DREAMS



MONTARE/DEMONTARE/SOUNDCHECK

Load In:	30 min
Montare si Setup:	90 min
Soundcheck:	90 min
Demontare:	80 min
Load Out:	30 min